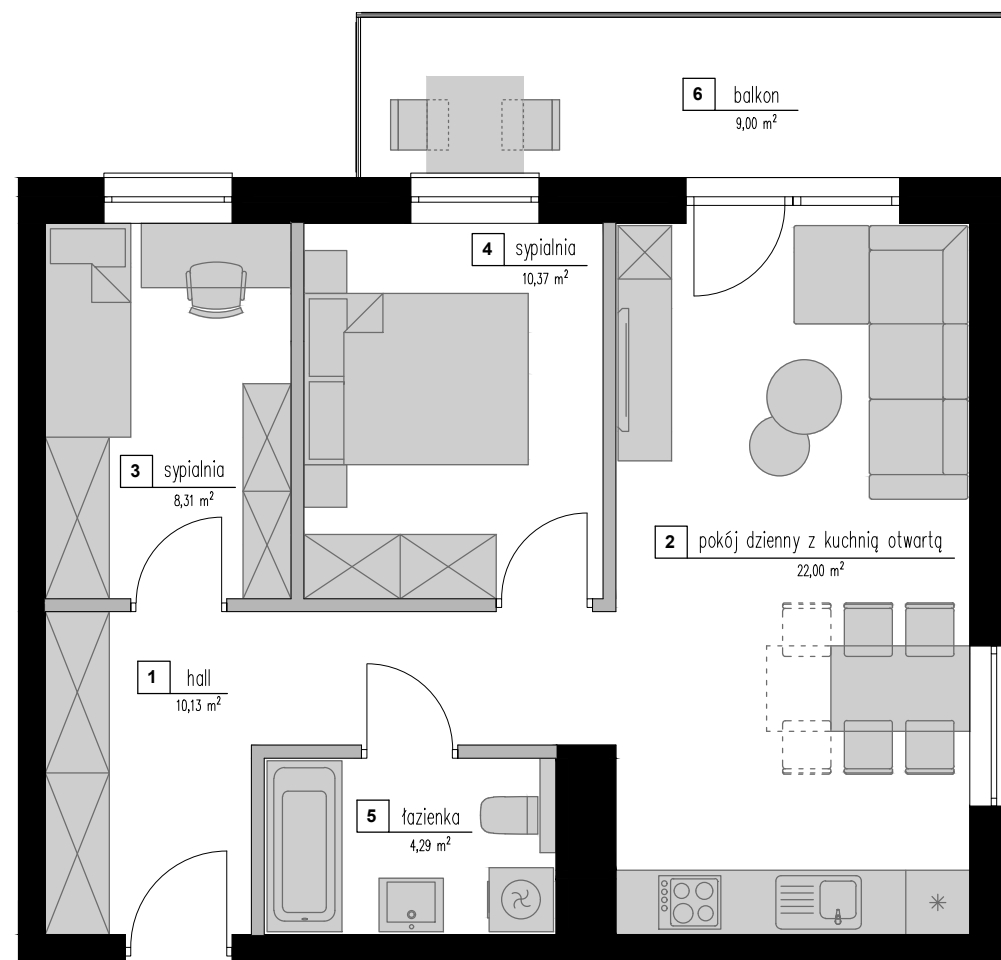




osiedle:  
"Zielone Zacisze"

MIESZKANIE  
**A16**

BUDYNEK: A  
PIĘTRO: II  
LICZBA POKOI: 3



Zestawienie powierzchni

Powierzchnia użytkowa:

55,10 m<sup>2</sup>

Nazwa pomieszczenia:

1. Hall
2. Pokój dzienny z kuchnią
3. Sypialnia
4. Sypialnia
5. Łazienka
6. Balkon

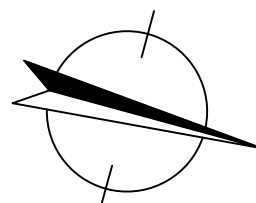
Powierzchnia:

- 10.13 m<sup>2</sup>
- 22.00 m<sup>2</sup>
- 8.31 m<sup>2</sup>
- 10.37 m<sup>2</sup>
- 4.29 m<sup>2</sup>
- 9.00 m<sup>2</sup>

- ścianki stałe
- ścianki działowe nadające się do demontażu

\* plan lokalu może ulec niewielkim zmianom w trakcie realizacji budynku

\* powierzchnia użytkowa zgodnie z normą PN-ISO 9836:19 (do powierzchni mieszkania wliczono ścianki działowe nadające się do demontażu)



Biurow sprzedaży

TRADERO NIERUCHOMOŚCI

- 97-200 Tomaszów Mazowiecki, ul. Św. Antoniego 19
- 97-200 Tomaszów Mazowiecki, ul. Zawadzka 76a



504-943-858; 604-950-500; 798-819-916

