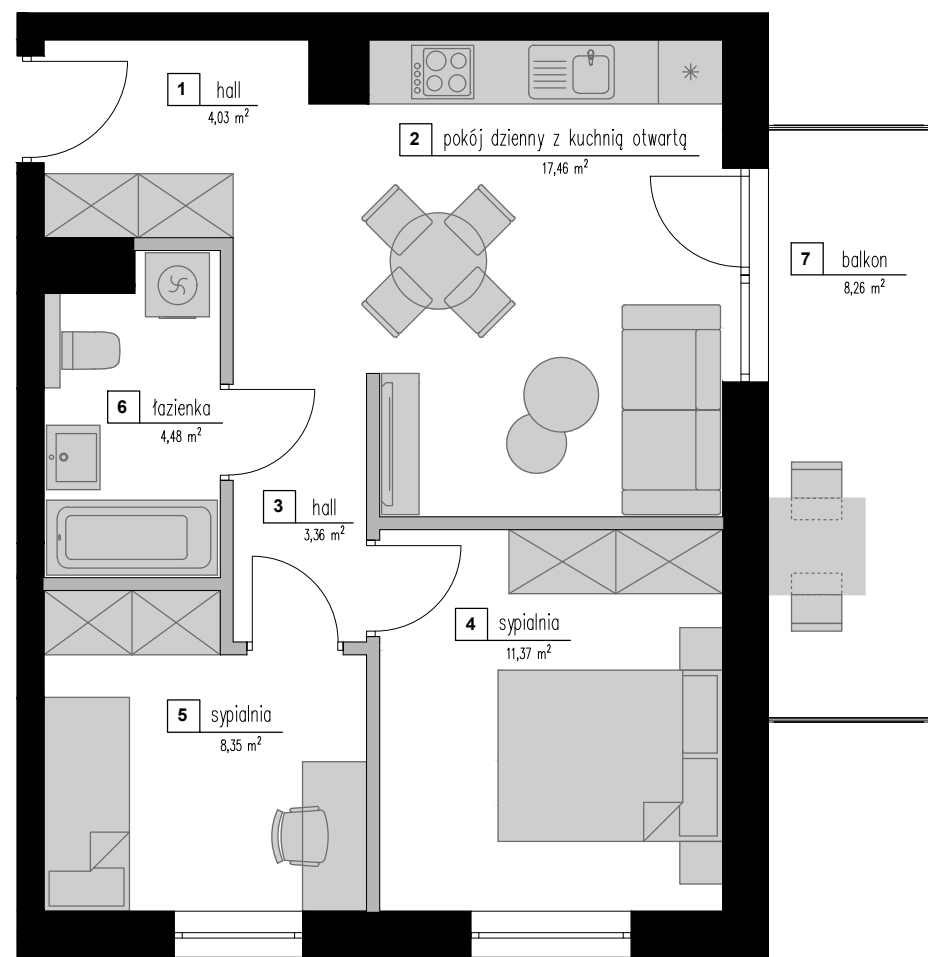




osiedle:
"Zielone Zacisze"

MIESZKANIE
A17

BUDYNEK: A
PIĘTRO: II
LICZBA POKOI: 3



Zestawienie powierzchni

| Powierzchnia użytkowa: | Nazwa pomieszczenia: | Powierzchnia: |
|------------------------|----------------------------|----------------------|
| 49,39 m ² | 1. Hall | 4.01 m ² |
| | 2. Pokój dzienny z kuchnią | 17.46 m ² |
| | 3. Hall | 3.36 m ² |
| | 4. Sypialnia | 11.37 m ² |
| | 5. Sypialnia | 8.35 m ² |
| | 6. Łazienka | 4.48 m ² |
| | 7. Balkon | 8.26 m ² |

* plan lokalu może ulec niewielkim zmianom w trakcie realizacji budynku

* powierzchnia użytkowa zgodnie z normą PN-ISO 9836:19 (do powierzchni mieszkania wliczono ścianki działowe nadające się do demontażu)

■ ścianki stałe
■ ścianki działowe nadające się do demontażu

