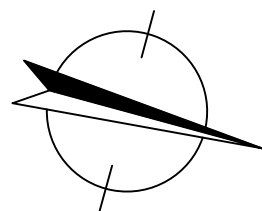
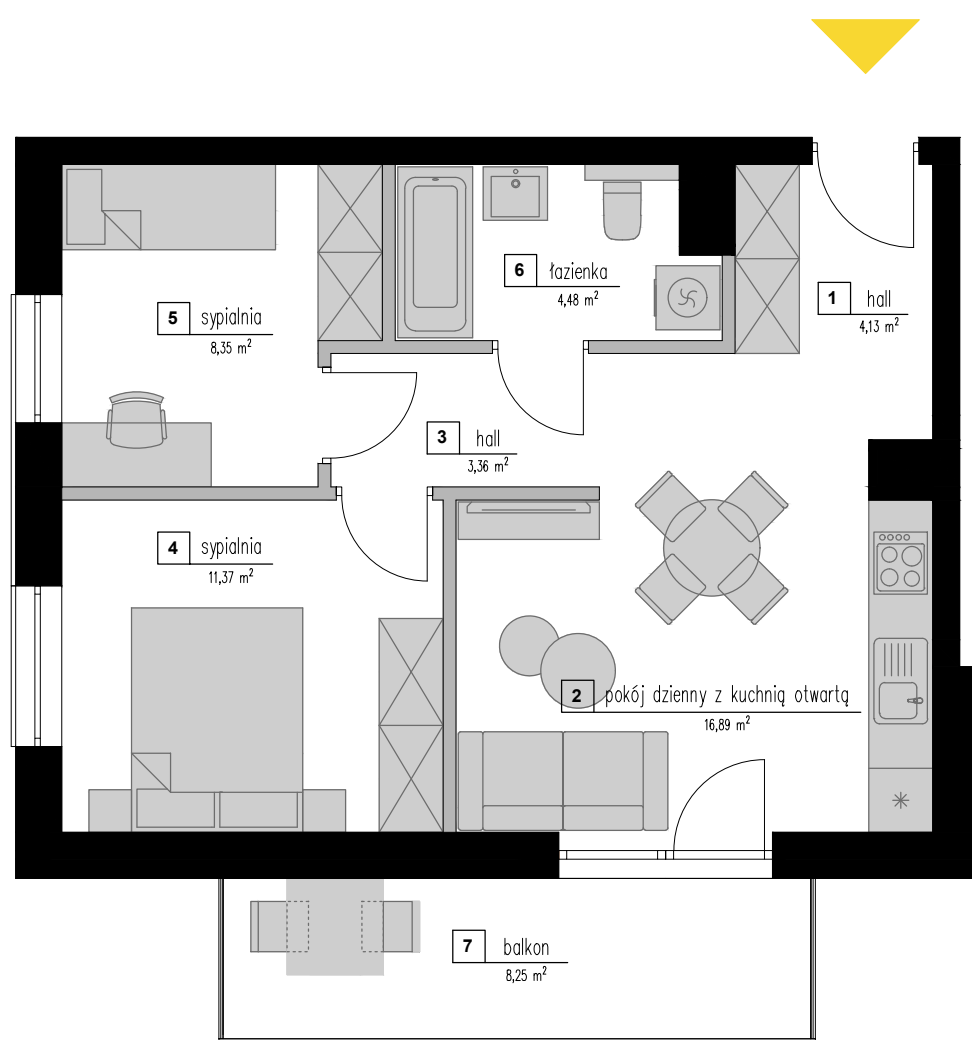




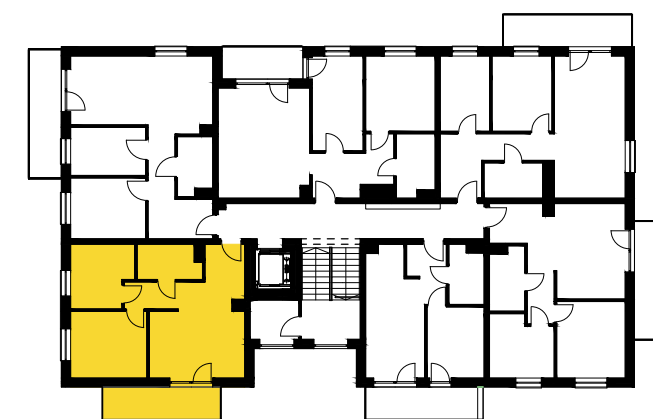
osiedle:  
"Zielone Zacisze"

MIESZKANIE  
**A19**

BUDYNEK: A  
PIĘTRO: III  
LICZBA POKOI: 3



■ ścianki stałe  
■ ścianki działowe nadające się do demontażu



Zestawienie powierzchni

Powierzchnia użytkowa:	Nazwa pomieszczenia:	Powierzchnia:
48,58 m <sup>2</sup>	1. Hall	4.13 m <sup>2</sup>
	2. Pokój dzienny z kuchnią	16.89 m <sup>2</sup>
	3. Hall	3.36 m <sup>2</sup>
	4. Sypialnia	11.37 m <sup>2</sup>
	5. Sypialnia	8.35 m <sup>2</sup>
	6. Łazienka	4.48 m <sup>2</sup>
	7. Balkon	8.25 m <sup>2</sup>

\* plan lokalu może ulec niewielkim zmianom w trakcie realizacji budynku

\* powierzchnia użytkowa zgodnie z normą PN-ISO 9836:19 (do powierzchni mieszkania wliczono ścianki działowe nadające się do demontażu)



Biurow sprzedaży  
TRADERO NIERUCHOMOŚCI  
- 97-200 Tomaszów Mazowiecki, ul. Św. Antoniego 19  
- 97-200 Tomaszów Mazowiecki, ul. Zawadzka 76a

☎ 504-943-858; 604-950-500; 798-819-916

