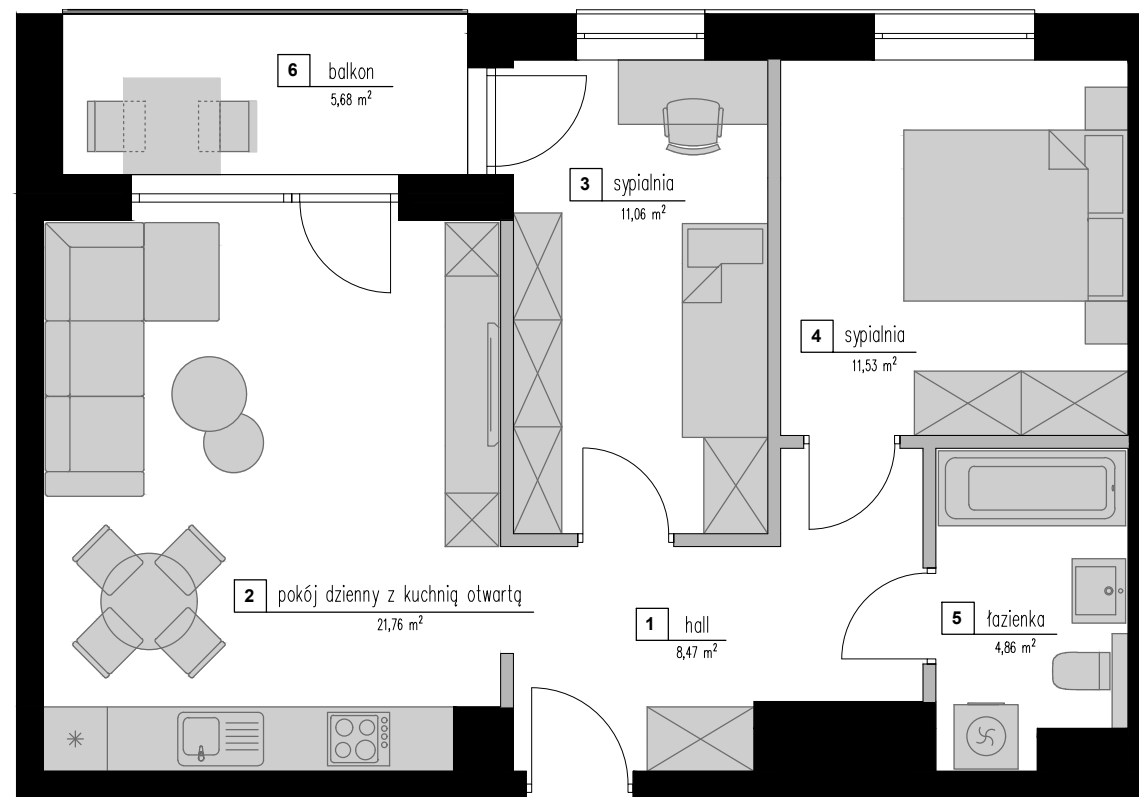




osiedle:  
"Zielone Zacisze"

MIESZKANIE  
**A21**

BUDYNEK: A  
PIĘTRO: III  
LICZBA POKOI: 3



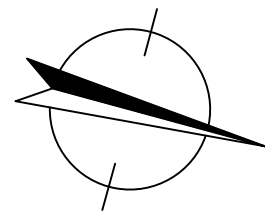
Zestawienie powierzchni

Powierzchnia użytkowa:	Nazwa pomieszczenia:	Powierzchnia:
57,68 m <sup>2</sup>	1. Hall	8,47 m <sup>2</sup>
	2. Pokój dzienny z kuchnią	21,76 m <sup>2</sup>
	3. Sypialnia	11,06 m <sup>2</sup>
	4. Sypialnia	11,53 m <sup>2</sup>
	5. Łazienka	4,86 m <sup>2</sup>
	6. Balkon	5,68 m <sup>2</sup>

\* plan lokalu może ulec niewielkim zmianom w trakcie realizacji budynku

\* powierzchnia użytkowa zgodnie z normą PN-ISO 9836:19 (do powierzchni mieszkania wliczono ścianki działowe nadające się do demontażu)

■ ścianki stałe  
■ ścianki działowe nadające się do demontażu



Biurow sprzedaży  
TRADERO NIERUCHOMOŚCI  
- 97-200 Tomaszów Mazowiecki, ul. Św. Antoniego 19  
- 97-200 Tomaszów Mazowiecki, ul. Zawadzka 76a

504-943-858; 604-950-500; 798-819-916

