



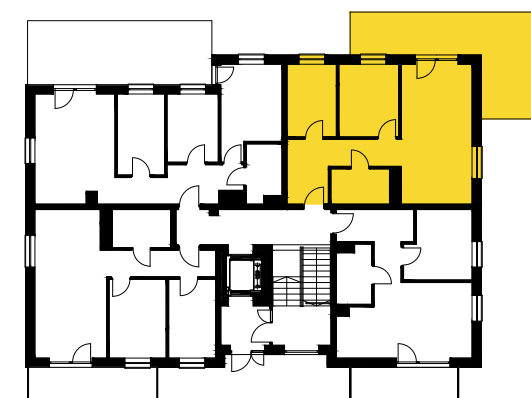
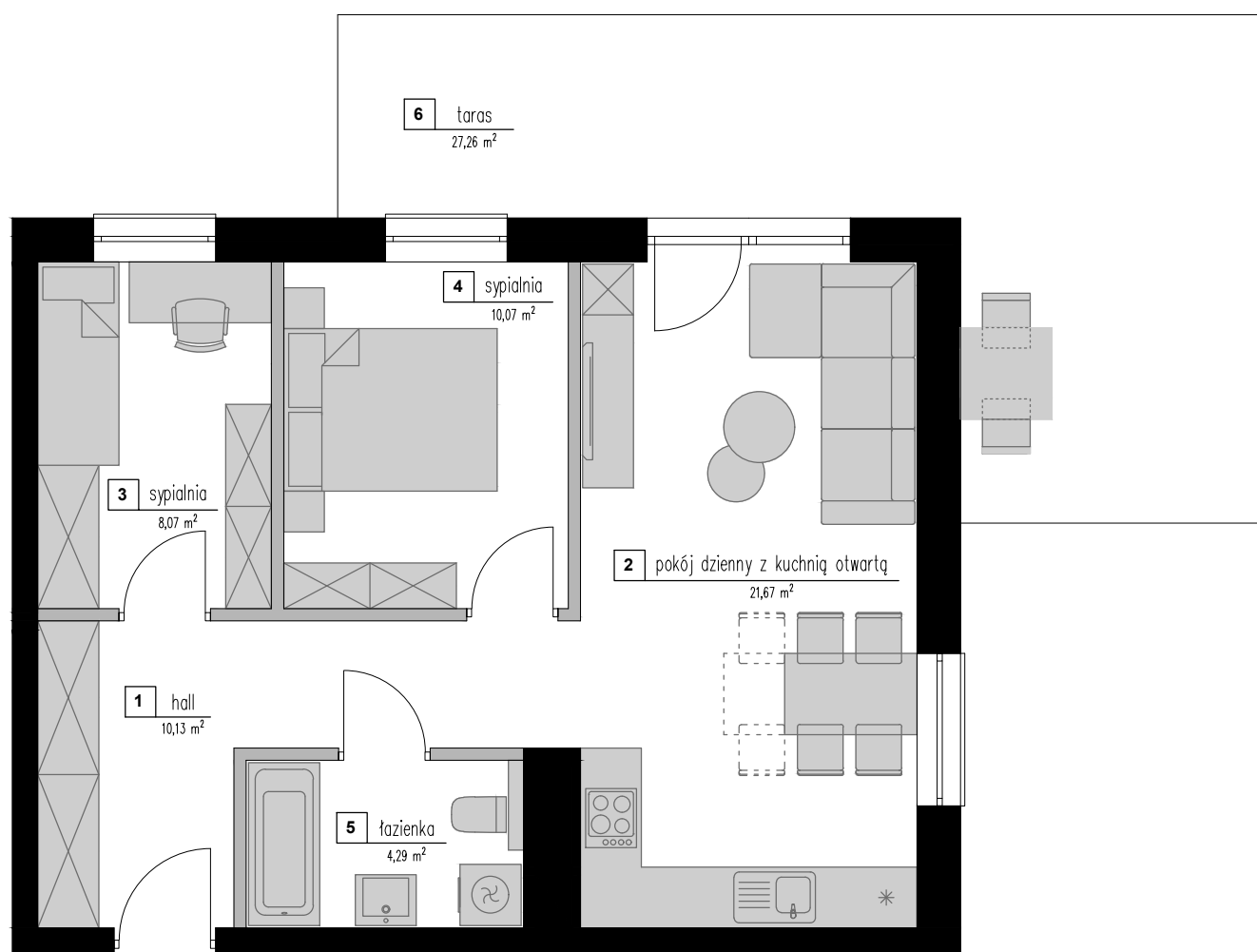
osiedle:  
"Zielone Zacisze"

MIESZKANIE  
**B27**

BUDYNEK: B

PARTER

LICZBA POKOI: 3



Zestawienie powierzchni

Powierzchnia użytkowa:

54,23 m<sup>2</sup>

Nazwa pomieszczenia:

1. Hall	10,13 m <sup>2</sup>
2. Pokój dzienny z kuchnią	21,67 m <sup>2</sup>
3. Sypialnia	8,07 m <sup>2</sup>
4. Sypialnia	10,07 m <sup>2</sup>
5. Łazienka	4,29 m <sup>2</sup>
6. Taras	27,26 m <sup>2</sup>

Powierzchnia:

■ ścianki stałe

■ ścianki działowe nadające się do demontażu

\* plan lokalu może ulec niewielkim zmianom w trakcie realizacji budynku

\* powierzchnia użytkowa zgodnie z normą PN-ISO 9836:19 (do powierzchni mieszkania wliczono ścianki działowe nadające się do demontażu)

