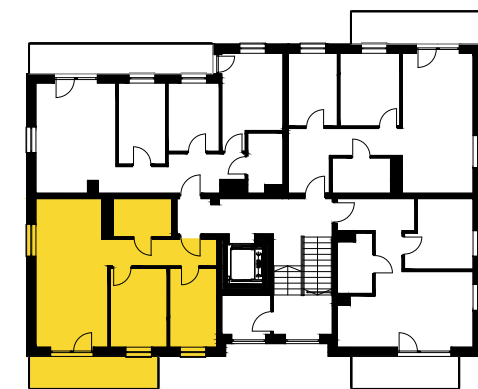
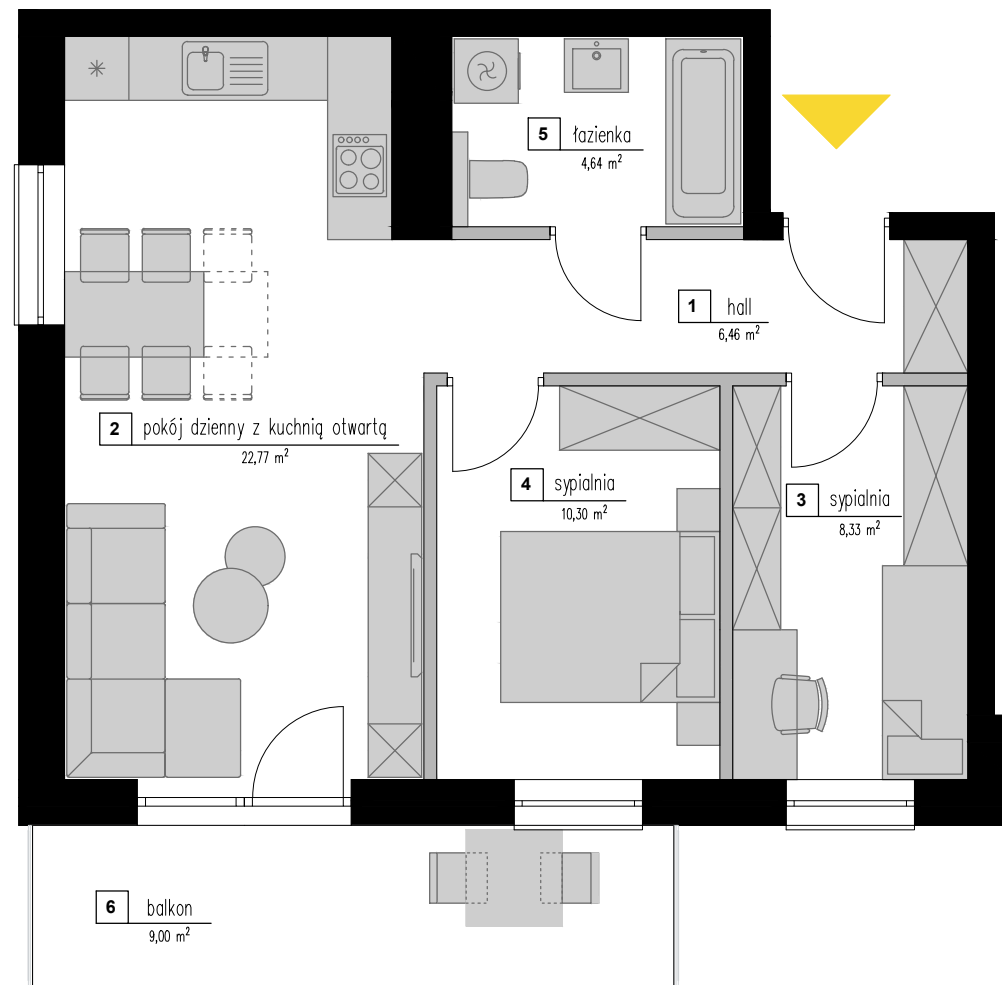




osiedle:  
"Zielone Zacisze"

MIESZKANIE  
**B29**

BUDYNEK: B  
PIĘTRO: I  
LICZBA POKOI: 3



Zestawienie powierzchni

Powierzchnia użytkowa:	Nazwa pomieszczenia:	Powierzchnia:
52,50 m <sup>2</sup>	1. Hall	6.46 m <sup>2</sup>
	2. Pokój dzienny z kuchnią	22.77 m <sup>2</sup>
	3. Sypialnia	8.33 m <sup>2</sup>
	4. Sypialnia	10.30 m <sup>2</sup>
	5. Łazienka	4.64 m <sup>2</sup>
	6. Balkon	9.00 m <sup>2</sup>

\* plan lokalu może ulec niewielkim zmianom w trakcie realizacji budynku

\* powierzchnia użytkowa zgodnie z normą PN-ISO 9836:19 (do powierzchni mieszkania wliczono ścianki działowe nadające się do demontażu)

- ścianki stałe
- ścianki działowe nadające się do demontażu

