



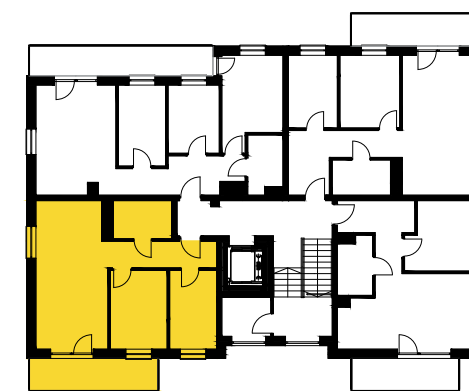
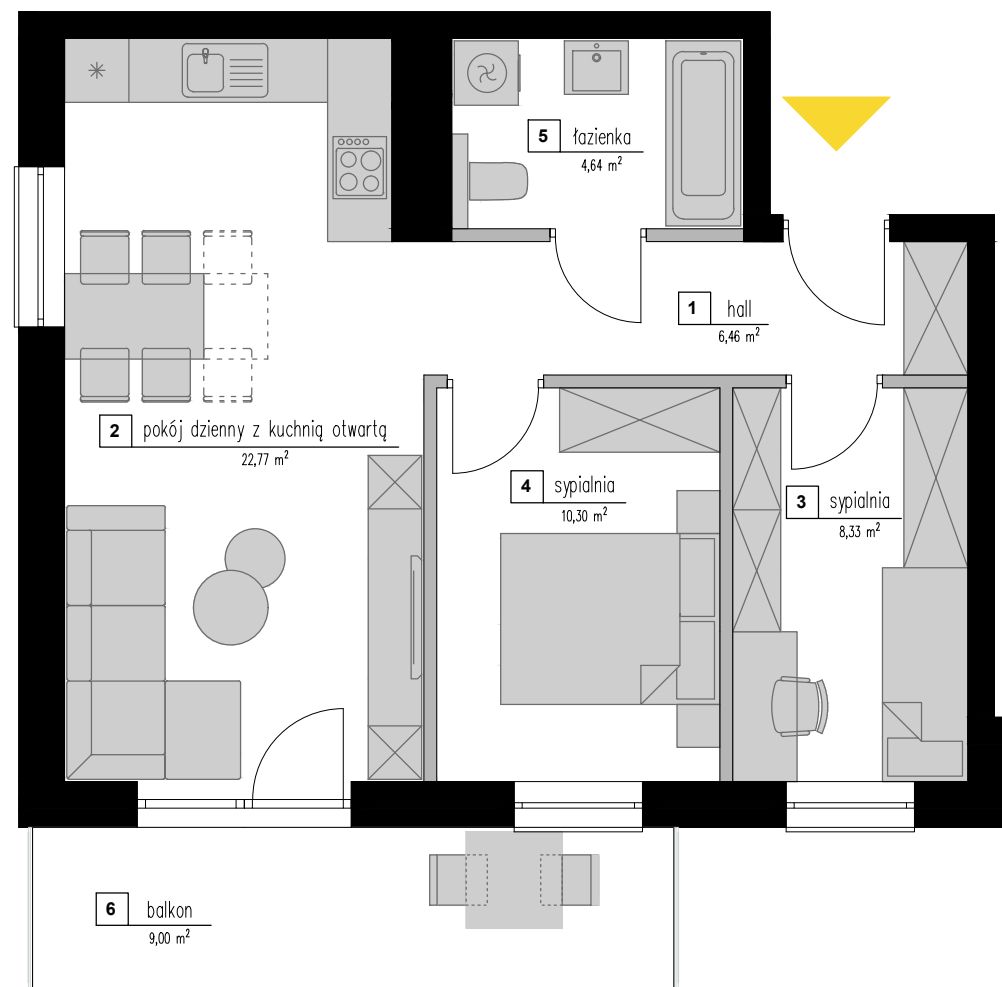
osiedle:  
"Zielone Zacisze"

MIESZKANIE  
**B33**

BUDYNEK: B

PIĘTRO: II

LICZBA POKOI: 3



Zestawienie powierzchni

Powierzchnia użytkowa:

52,50 m<sup>2</sup>

Nazwa pomieszczenia:

Powierzchnia:

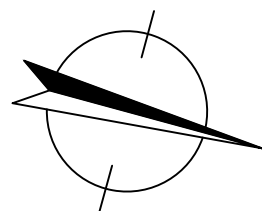
1. Hall	6.46 m <sup>2</sup>
2. Pokój dzienny z kuchnią	22.77 m <sup>2</sup>
3. Sypialnia	8.33 m <sup>2</sup>
4. Sypialnia	10.30 m <sup>2</sup>
5. Łazienka	4.64 m <sup>2</sup>
6. Balkon	9.00 m <sup>2</sup>

■ ścianki stałe

■ ścianki działowe nadające się do demontażu

\* plan lokalu może ulec niewielkim zmianom w trakcie realizacji budynku

\* powierzchnia użytkowa zgodnie z normą PN-ISO 9836:19 (do powierzchni mieszkania wliczono ścianki działowe nadające się do demontażu)



Biurow sprzedaży

TRADERO NIERUCHOMOŚCI

– 97–200 Tomaszów Mazowiecki, ul. Św. Antoniego 19  
– 97–200 Tomaszów Mazowiecki, ul. Zawadzka 76a



504-943-858; 604-950-500; 798-819-916