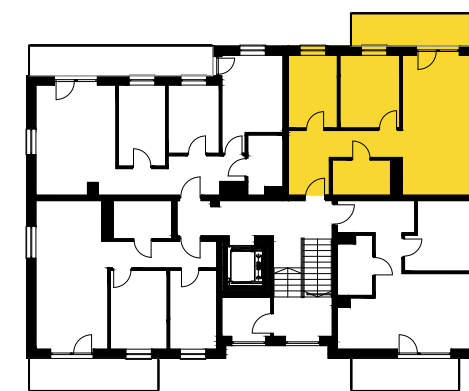
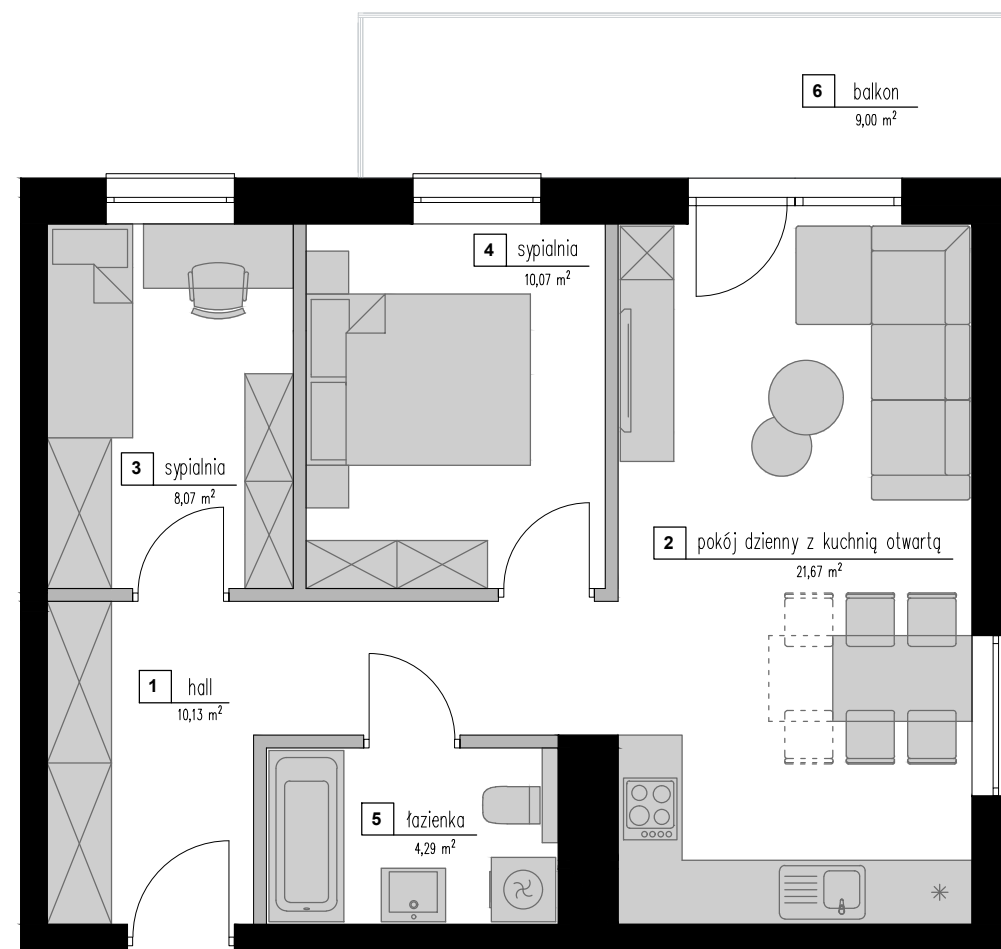




osiedle:  
"Zielone Zacisze"

MIESZKANIE  
**B35**

BUDYNEK: B  
PIĘTRO: II  
LICZBA POKOI: 3



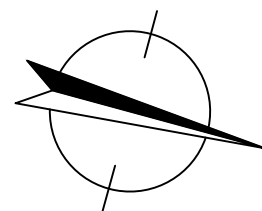
Zestawienie powierzchni

Powierzchnia użytkowa:	Nazwa pomieszczenia:	Powierzchnia:
54,23 m <sup>2</sup>	1. Hall	10.13 m <sup>2</sup>
	2. Pokój dzienny z kuchnią	21.67 m <sup>2</sup>
	3. Sypialnia	8.07 m <sup>2</sup>
	4. Sypialnia	10.07 m <sup>2</sup>
	5. Łazienka	4.29 m <sup>2</sup>
	6. Balkon	9.00 m <sup>2</sup>

\* plan lokalu może ulec niewielkim zmianom w trakcie realizacji budynku

\* powierzchnia użytkowa zgodnie z normą PN-ISO 9836:19 (do powierzchni mieszkania wliczono ściany działowe nadające się do demontażu)

■ ściany stałe  
■ ściany działowe nadające się do demontażu



Biurow sprzedaży  
TRADERO NIERUCHOMOŚCI  
- 97-200 Tomaszów Mazowiecki, ul. Św. Antoniego 19  
- 97-200 Tomaszów Mazowiecki, ul. Zawadzka 76a

504-943-858; 604-950-500; 798-819-916

