



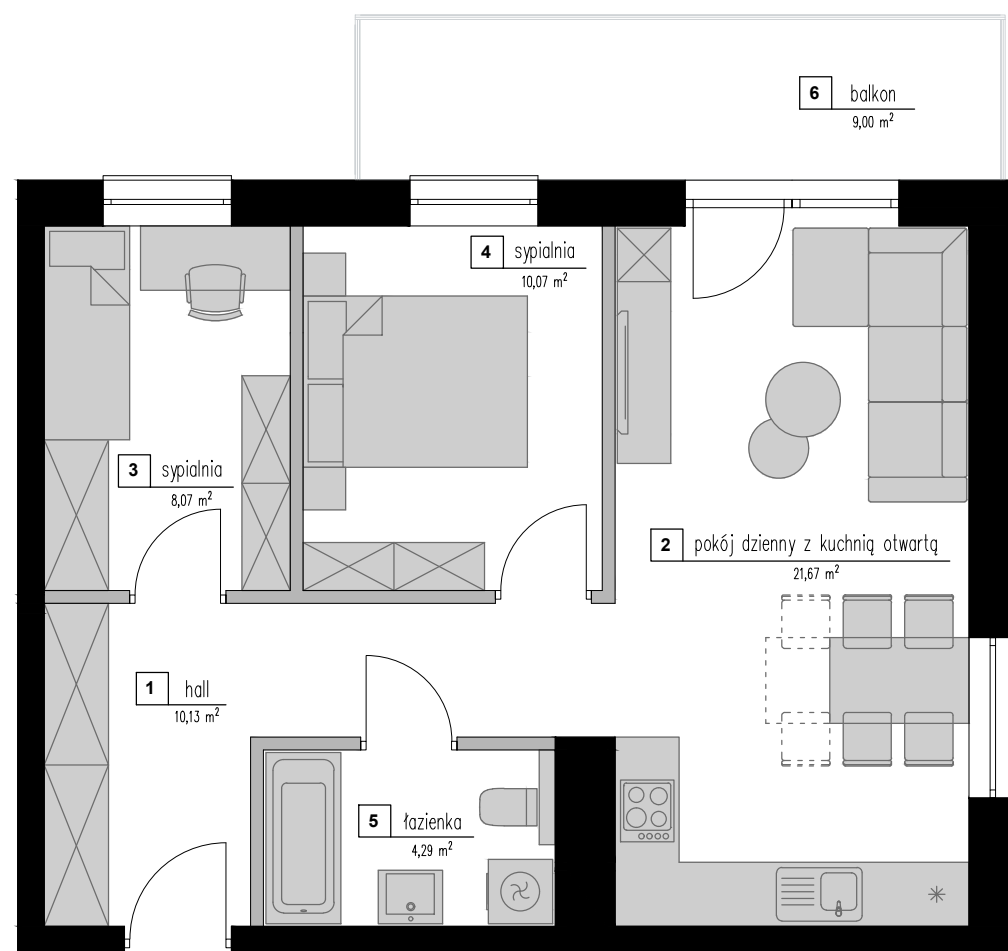
osiedle:
"Zielone Zacisze"

MIESZKANIE
B39

BUDYNEK: B

PIĘTRO: III

LICZBA POKOI: 3



Zestawienie powierzchni

Powierzchnia użytkowa:

54,23 m²

Nazwa pomieszczenia:

Powierzchnia:

1. Hall	10,13 m ²
2. Pokój dzienny z kuchnią	21,67 m ²
3. Sypialnia	8,07 m ²
4. Sypialnia	10,07 m ²
5. Łazienka	4,29 m ²
6. Balkon	9,00 m ²

* plan lokalu może ulec niewielkim zmianom w trakcie realizacji budynku

* powierzchnia użytkowa zgodnie z normą PN-ISO 9836:19 (do powierzchni mieszkania wliczono ściany działowe nadające się do demontażu)

■ ściany stałe

■ ściany działowe nadające się do demontażu

