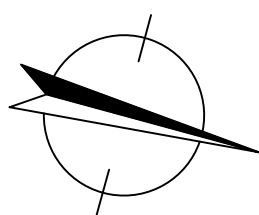
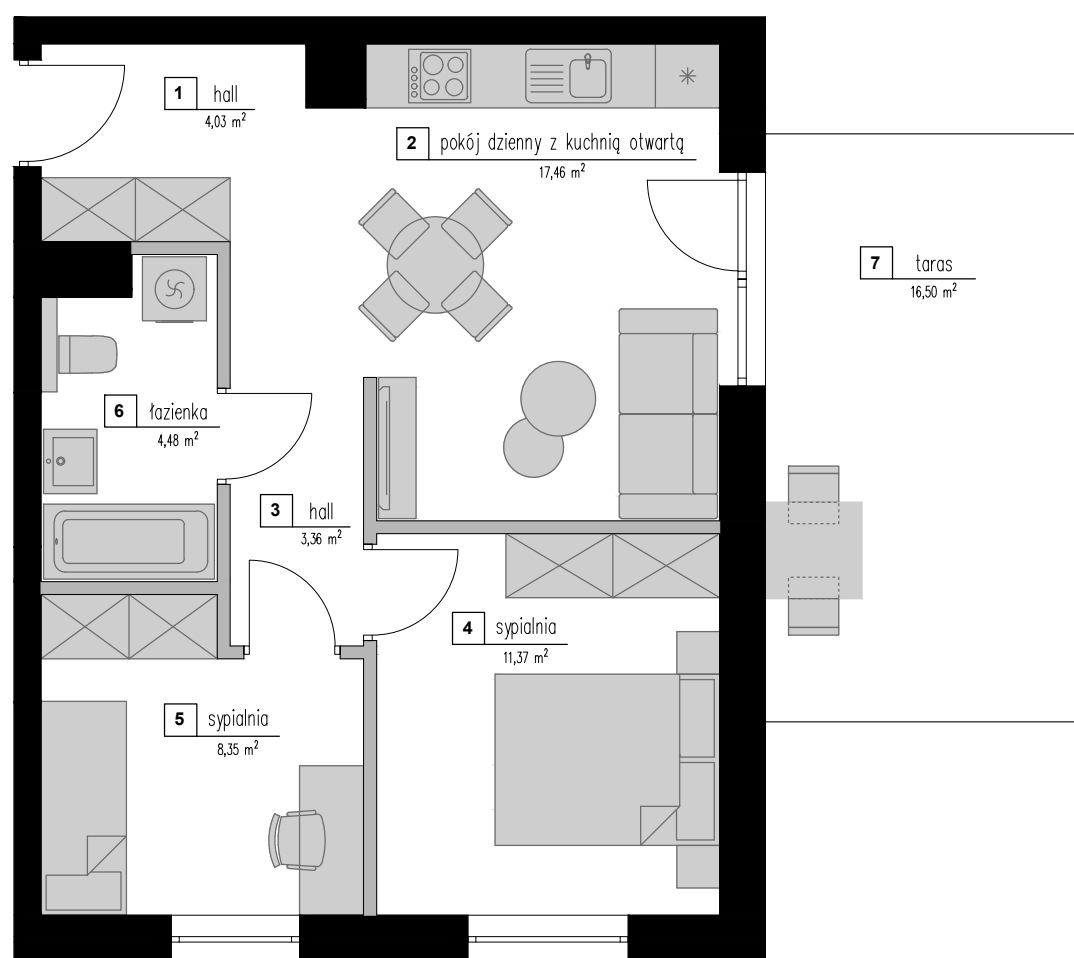




osiedle:  
"Zielone Zacisze"

MIESZKANIE  
**A5**

BUDYNEK: A  
PARTER  
LICZBA POKOI: 3



■ ścianki stałe  
■ ścianki działowe nadające się do demontażu



Zestawienie powierzchni

Powierzchnia użytkowa:	Nazwa pomieszczenia:	Powierzchnia:
49,39 m <sup>2</sup>	1. Hall	4.01 m <sup>2</sup>
	2. Pokój dzienny z kuchnią	17.46 m <sup>2</sup>
	3. Hall	3.36 m <sup>2</sup>
	4. Sypialnia	11.37 m <sup>2</sup>
	5. Sypialnia	8.35 m <sup>2</sup>
	6. Łazienka	4.48 m <sup>2</sup>
	7. Taras	16.50 m <sup>2</sup>

\* plan lokalu może ulec niewielkim zmianom w trakcie realizacji budynku  
\* powierzchnia użytkowa zgodnie z normą PN-ISO 9836:19 (do powierzchni mieszkania wliczono ścianki działowe nadające się do demontażu)